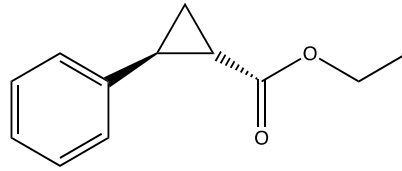


Rückwärtsbeispiel

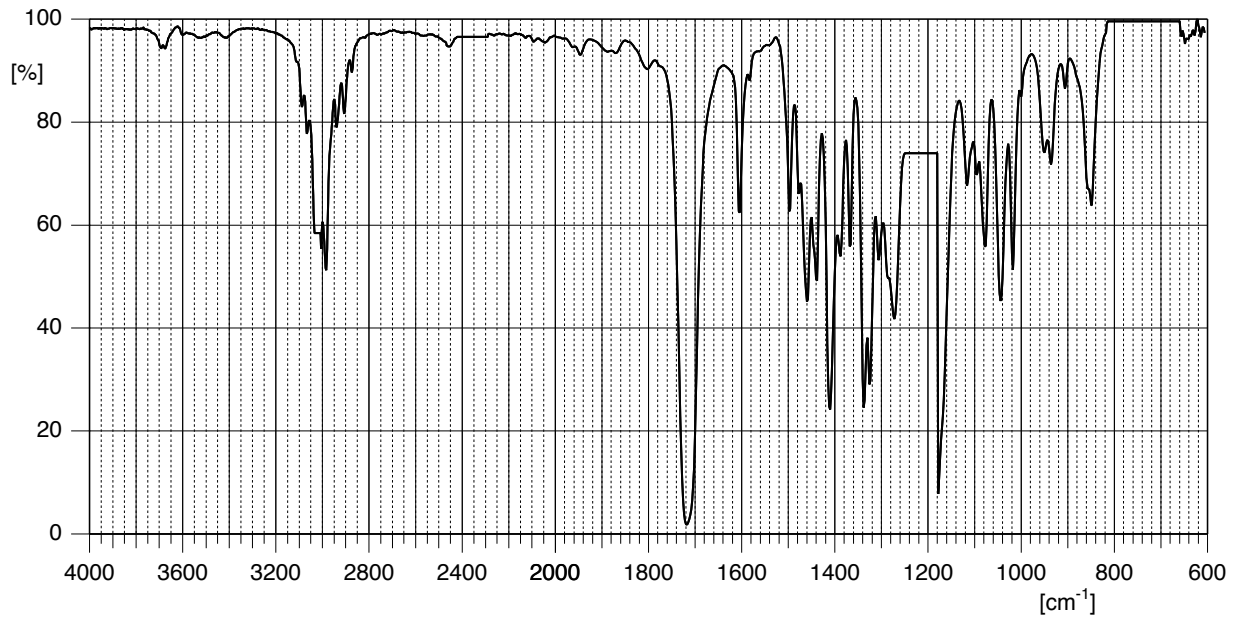
Auf den folgenden Seiten finden Sie die IR-, Massen-, ^{13}C -NMR-, ^1H -NMR- und H,C-Korrelations- (HSQC) der Verbindung **X07**, welche die folgende Konstitution aufweist:



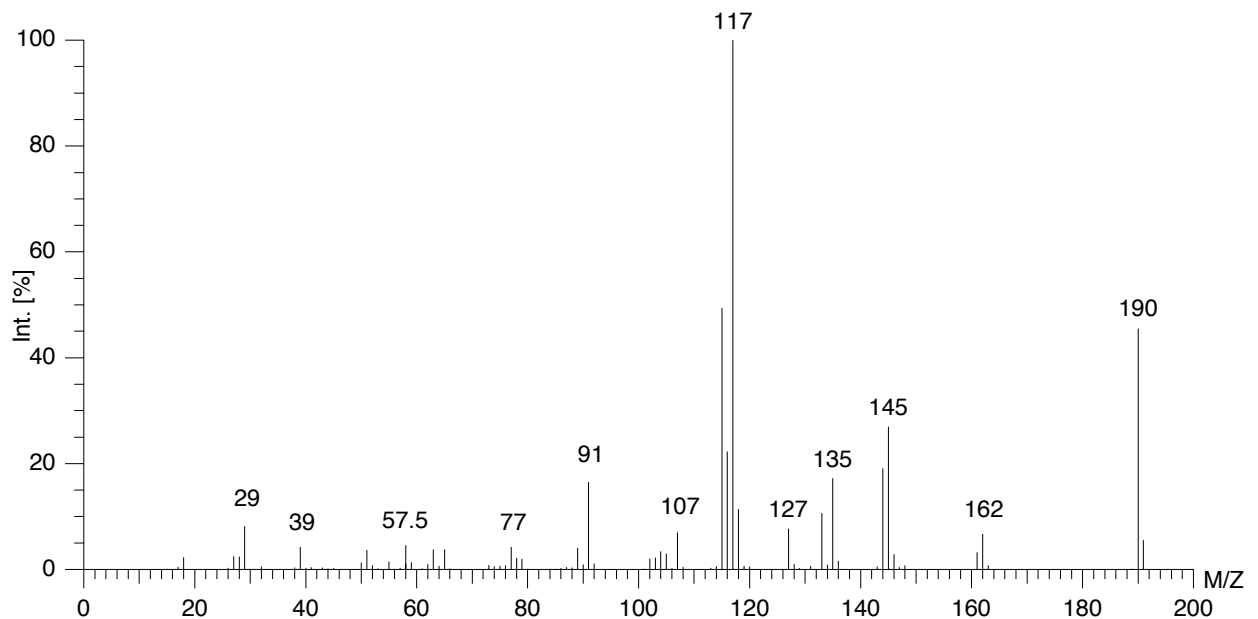
X07

Ordnen Sie der dargestellten Strukturformel alle wesentlichen spektralen Merkmale zu.

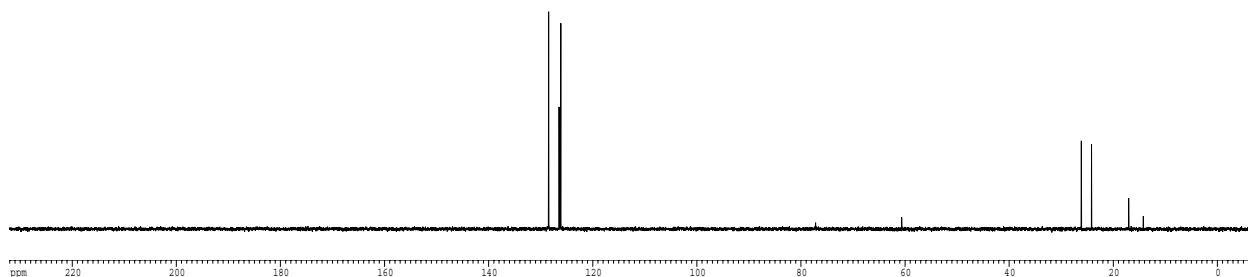
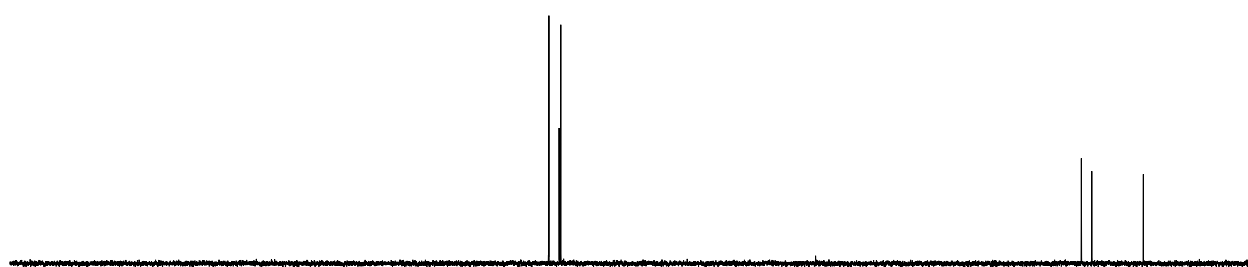
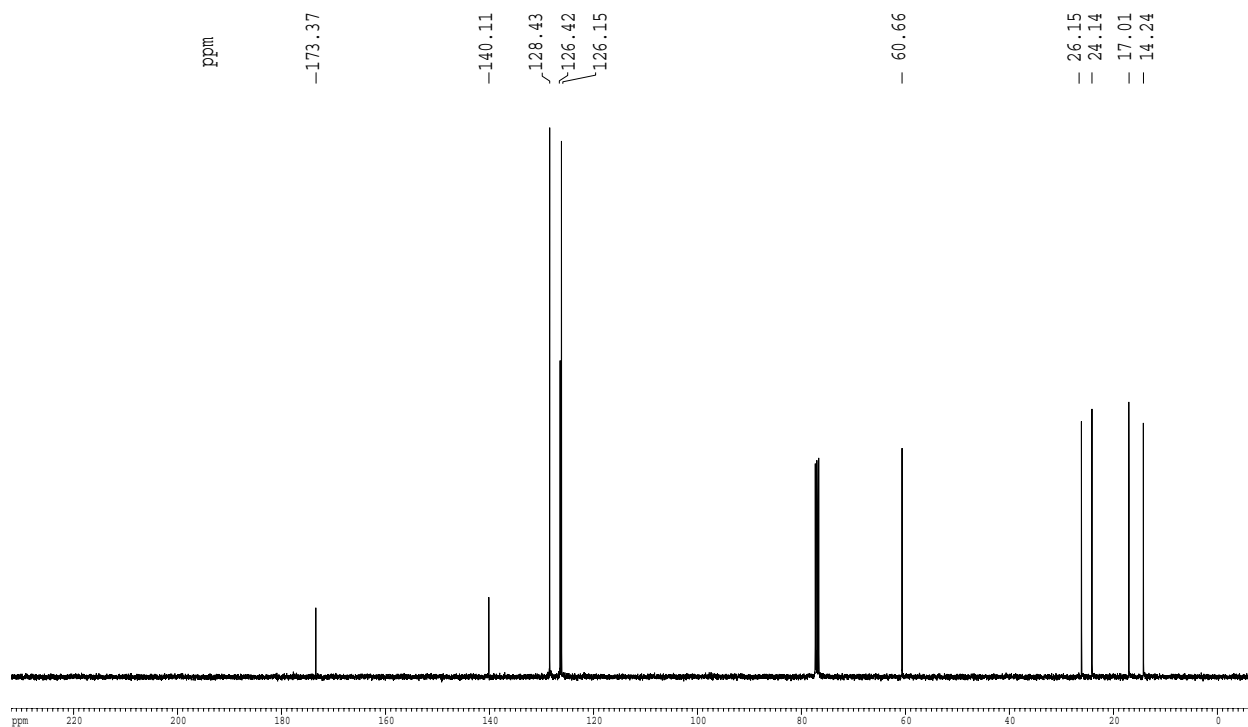
IR: Perkin-Elmer Modell FT-IR 1600
 aufgenommen in CHCl_3



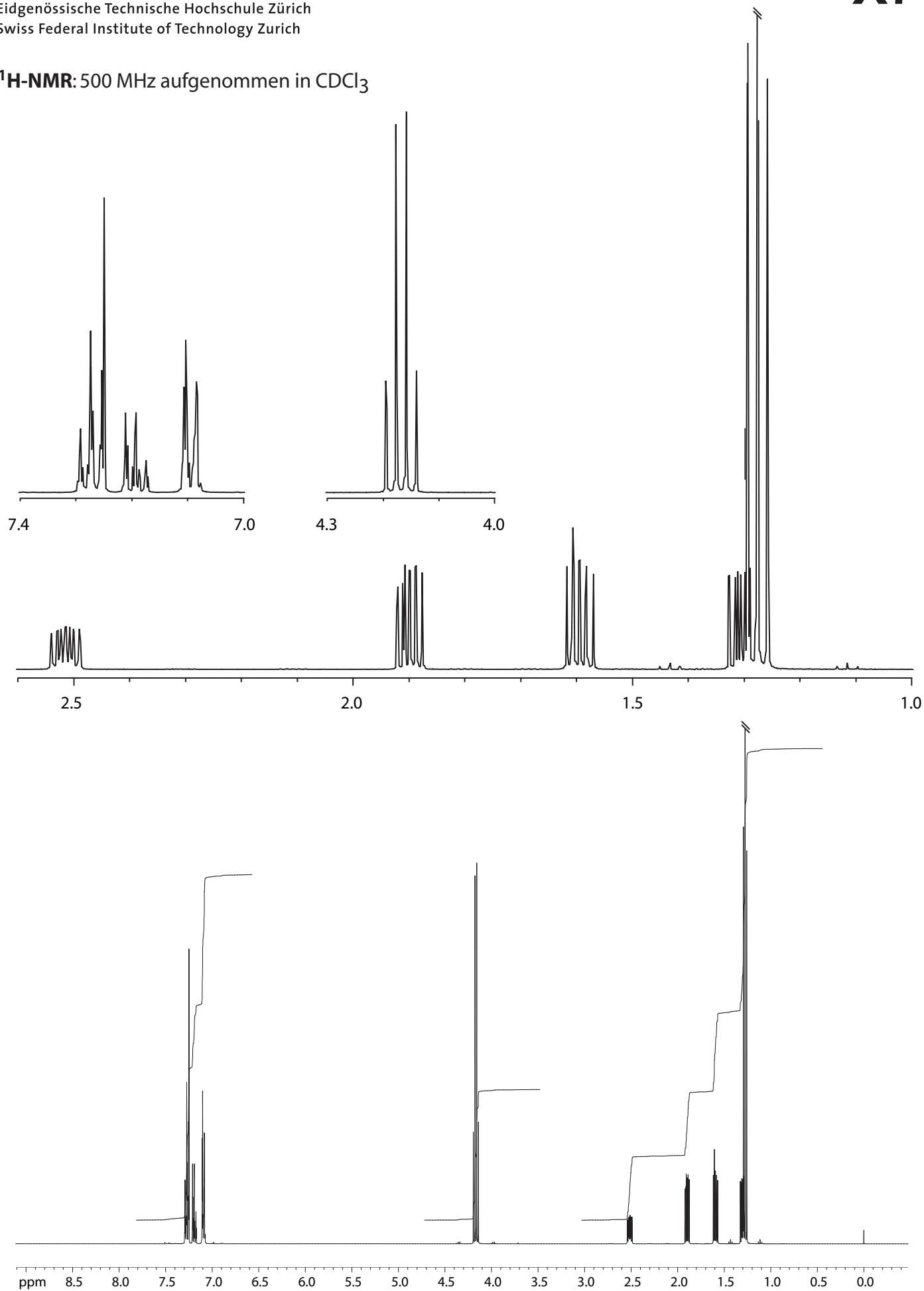
MS: EI, 70 eV



¹³C-NMR: 125 MHz, aufgenommen in CDCl₃
 oben: breitband-entkoppelt
 unten: DEPT



$^1\text{H-NMR}$: 500 MHz aufgenommen in CDCl_3



HSQC: aufgenommen in CDCl_3 