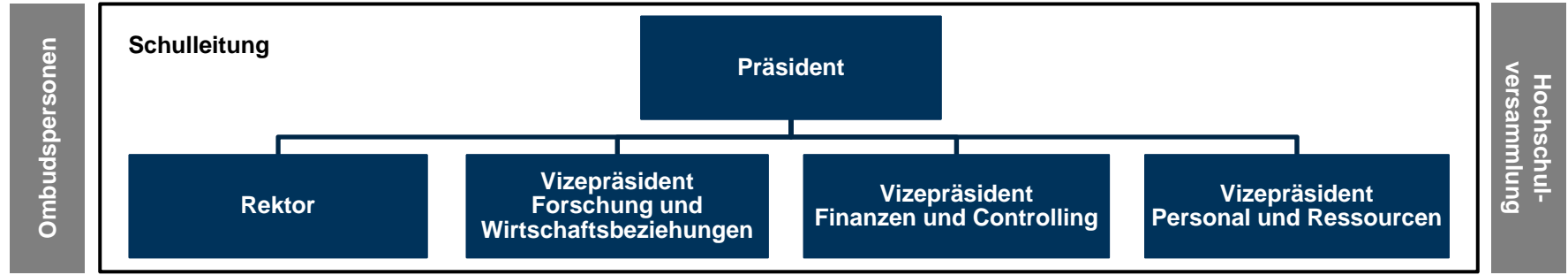


# Organigramm der ETH Zürich

Schulleitung und Departemente

1. Januar 2014



## 16 Departemente

Architektur und Bauwissenschaften	Ingenieurwissenschaften	Naturwissenschaften und Mathematik	Systemorientierte Naturwissenschaften	Management- und Sozialwissenschaften
Architektur	Maschinenbau und Verfahrenstechnik	Mathematik	Erdwissenschaften	Management, Technologie und Ökonomie
Bau, Umwelt und Geomatik	Informationstechnologie und Elektrotechnik	Physik	Umweltsystemwissenschaften	Geistes-, Sozial- und Staatswissenschaften
	Informatik	Chemie und Angewandte Biowissenschaften	Gesundheitswissenschaften und Technologie	
	Materialwissenschaft	Biologie		
	Biosysteme			